



กรมการแพทย์แผนไทยและการแพทย์ทางเลือก  
Department of Thai Traditional and Alternative Medicine

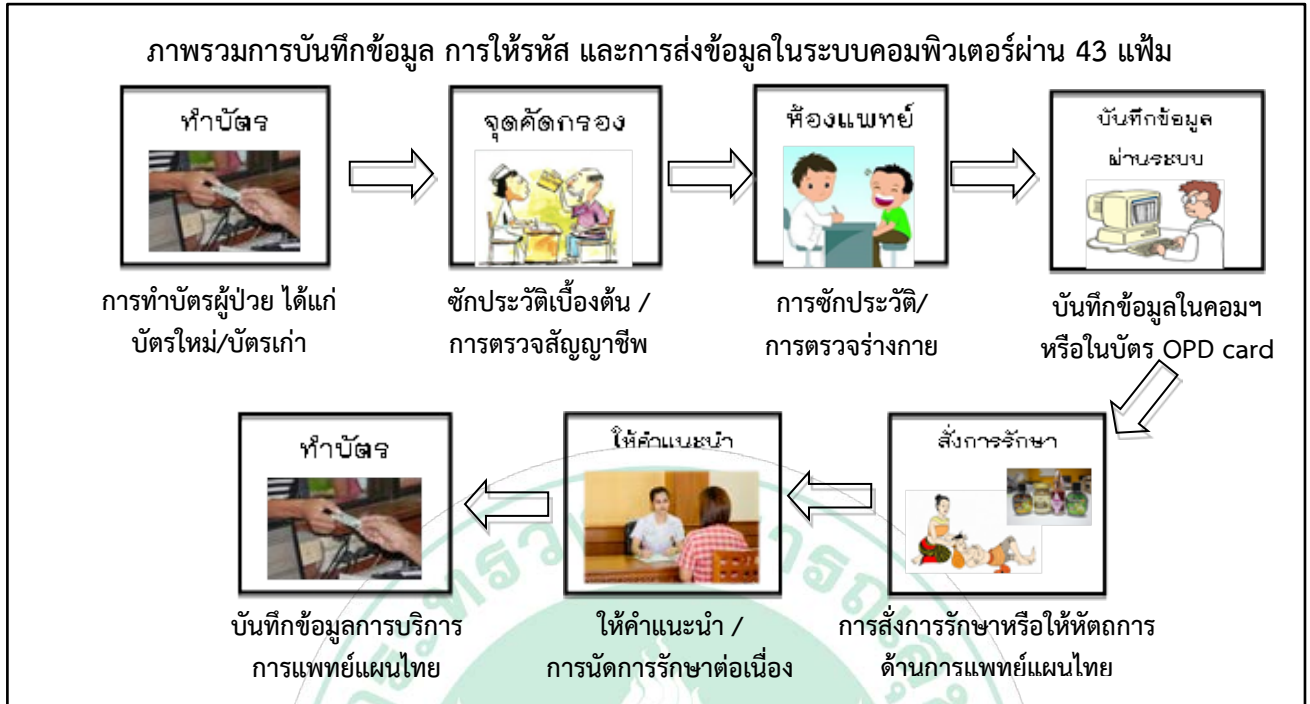
แนวทางมาตรฐาน การบันทึกข้อมูล การให้รหัส  
ด้านการแพทย์แผนไทยและการแพทย์ทางเลือก  
ผ่านเพิ่มมาตรฐาน 43 แพ้ม

กรมการแพทย์แผนไทยและการแพทย์ทางเลือก  
Department of Thai Traditional and Alternative Medicine

สำนักงานข้อมูลและคลังความรู้  
กรมการแพทย์แผนไทยและการแพทย์ทางเลือก  
กระทรวงสาธารณสุข

ฉบับ สิงหาคม พ.ศ. 2560





คุณสมบัติของโปรแกรมคอมพิวเตอร์ที่เหมาะสมกับการนำมาใช้บันทึกข้อมูลกิจกรรมสถานพยาบาล

1. ต้องสามารถบันทึกข้อมูลที่สำคัญและจำเป็นอย่างยิ่งต่อการดูแลสุขภาพประชาชนอย่างต่อเนื่องได้ โดยอย่างน้อยต้องสามารถบันทึกข้อมูลที่สำคัญดังนี้
  - a. คำวินิจฉัยโรคที่บอกรายละเอียดชนิดโรค และตำแหน่งโรค ตามที่ผู้รักษาโรคได้ เขียนคำวินิจฉัยไว้จริงๆ (ไม่ใช่คำบรรยายรหัส ICD)
  - b. อาการสำคัญ ประวัติการเจ็บป่วย และผลการตรวจร่างกาย
  - c. ชื่อหัตถการสำคัญที่บอกรายละเอียดและตำแหน่งที่ทำหัตถการ ตามที่ผู้รักษาโรคได้บันทึกไว้จริงๆ (ไม่ใช่คำบรรยายรหัส ICD)
2. ต้องไม่มีกระบวนการให้รหัส ICD แบบอัตโนมัติจากโปรแกรม
  - a. ห้ามกำหนดไว้อย่างตายตัวว่า คำวินิจฉัยโรค โรคหนึ่งต้องตรงกับรหัส ICD เพียงรหัสเดียวเท่านั้น
  - b. ห้ามสื่อสารให้ผู้ใช้เข้าใจผิดว่า การให้รหัส ICD ทำได้โดยการพิมพ์ชื่อโรคเข้าไปในโปรแกรม แล้วเลือกรหัสจากรายการที่โปรแกรมแสดงขึ้นมาให้ เท่านั้นก็พอแล้ว
3. ต้องใช้รายการรหัสมาตรฐานที่ถูกต้อง ทันสมัย เป็นปัจจุบันเท่านั้น
  - a. รหัสโรคและหัตถการแพทย์แผนไทย ICD-10-TM ฉบับ 2015
  - b. รหัสโรคและหัตถการแพทย์แผนจีน ICD-10-TM ฉบับ 2016
  - c. รหัสกลุ่มกิจกรรมการให้บริการปฐมภูมิในชุมชน ICD-10-TM for PCU เล่ม 4 ฉบับ 2012
  - d. รหัสอื่นๆตามประกาศของ ศูนย์มาตรฐานรหัสและข้อมูลสุขภาพแห่งชาติ (Thai Health Coding Center : THCC) <http://thcc.or.th/index.php>



**หมายเหตุ**

ปรับปรุงจาก แนวทางมาตรฐาน การบันทึกข้อมูล การให้รหัส ด้านการแพทย์แผนไทยและการแพทย์ทางเลือก ผ่านแฟ้มมาตรฐาน 43 แฟ้ม สำหรับสถานพยาบาลระดับปฐมภูมิ ของ สำนักงานนโยบายและยุทธศาสตร์ กระทรวงสาธารณสุข ฉบับ พุทธศักราช พ.ศ. 2556 รุ่น 1.0

### Guidelines 1 การบันทึกข้อมูลบริการบำบัดรักษาความเจ็บป่วย (OPD)

เมื่อเกิดกิจกรรมการรักษา

บันทึกข้อมูลลงในเอกสาร ดังนี้

1. ชื่อ นามสกุล เพศ อายุ ผู้รับบริการ
2. วันที่และเวลาที่ให้บริการ
3. อาการสำคัญ
4. ประวัติปัจจุบัน
5. โรคประจำตัวที่เป็นอยู่เดิมทั้งหมด
6. Vital Signs
7. ผลการตรวจร่างกาย
8. คำวินิจฉัยโรค (ถ้ารักษาตามอาการให้บันทึกอาการสำคัญ)
9. การทำหัตถการเพื่อการรักษา
10. รายการยาทั้งหมด
11. ลงนามผู้ให้บริการ
12. ลงรหัส บัญชีจำแนกโรคระหว่างประเทศ (ICD-10-TM) ฉบับ 2015 (บัญชีรหัสกลุ่มโรค อาการ และหัตถการด้านการแพทย์แผนไทย) และ ฉบับ 2016 (บัญชีรหัสกลุ่มโรค อาการ และหัตถการด้านการแพทย์แผนจีน)



นำข้อมูลกลับมาบันทึกลงโปรแกรม



โปรแกรมบันทึกข้อมูลลงเพิ่ม

1. PERON
2. PROVIDER
3. SERVICE
4. DIAGNOSIS\_OPD
5. PROCEDURE\_OPD
6. DRUG\_OPD
7. LABOR



การบันทึกลงเพิ่ม PERSON

ข้อมูล	ลง Field	ต้องมีข้อมูล	ลักษณะสำคัญ
รหัสสถานบริการ	HOSPCODE	ต้องมี	
เลขที่บัตรประชาชน	CID	ต้องมี	
ทะเบียนบุคคล	PID	ต้องมี	
เพศ	SEX	ต้องมี	1 = ชาย 2 = หญิง
วันเกิด	BIRTH	ต้องมี	วันเดือนปีเกิด กำหนดเป็น ค.ศ. (YYYYMMDD) *หากไม่ทราบวัน เดือนที่เกิด แต่ทราบ ค.ศ. เกิด ให้กำหนดวันเกิดเป็นวันที่ 1 มกราคมของปี ค.ศ.นั้น ๆ



Field ที่สำคัญอื่น ให้ Program ดึงข้อมูลจาก PID ผู้ป่วย จากเพิ่มอื่นหรือให้ผู้บันทึกข้อมูลบันทึกเพิ่มเติมตามความจำเป็น



ดำเนินการต่อในหน้าถัดไป

### Guidelines 1 การบันทึกข้อมูลบริการบำบัดรักษาความเจ็บป่วย (OPD) (ต่อ)



ดำเนินการต่อจากหน้าที่แล้ว

#### การบันทึกลงเพิ่ม PROVIDER

ข้อมูล	ลง Field	ต้องมีข้อมูล	ลักษณะสำคัญ
รหัสสถานบริการ	HOSPCODE	ดึงจาก PID ผู้ป่วย	
เลขที่ผู้ให้บริการ	PROVIDER	ต้องมี	
รหัสประเภทบุคลากร	PROVIDERTYPE	ต้องมี	01 = แพทย์ 03 = พยาบาลวิชาชีพ (ที่ทำหน้าที่ตรวจรักษา) 04 = เจ้าพนักงานสาธารณสุขชุมชน 05 = นักวิชาการสาธารณสุข 07 = อสม.(ผู้ให้บริการในชุมชน) 08 = บุคลากรแพทย์แผนไทยฯ (ที่มีวุฒิการศึกษาหรือผ่านการอบรมตามเกณฑ์)
วันที่สิ้นสุดการปฏิบัติงาน	OUTDATE		



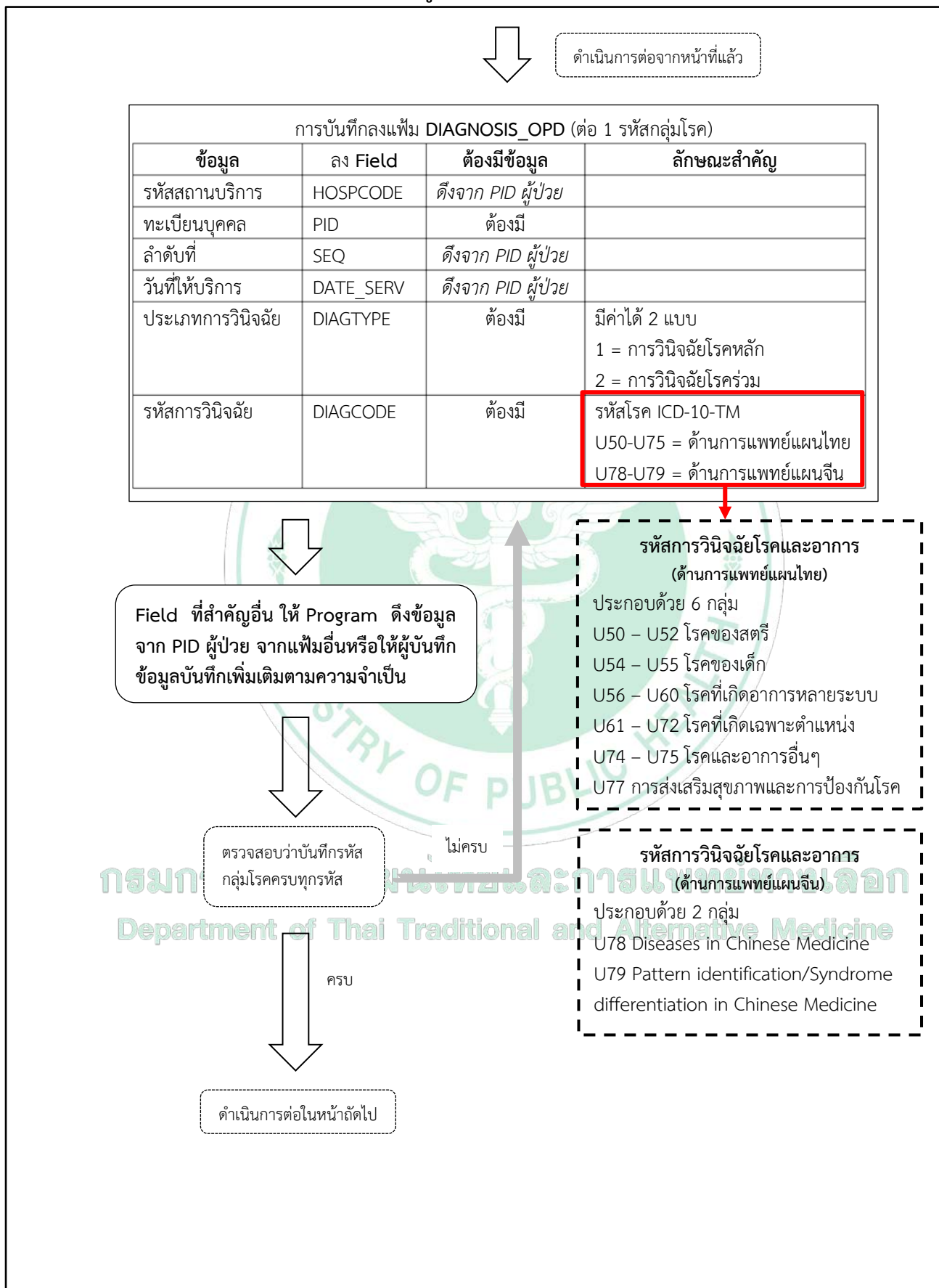
#### การบันทึกลงเพิ่ม Service

ข้อมูล	ลง Field	ต้องมีข้อมูล	ลักษณะสำคัญ
รหัสสถานบริการ	HOSPCODE	ดึงจาก PID ผู้ป่วย	
ทะเบียนบุคคล	PID	ต้องมี	
ลำดับที่	SEQ	ต้องมี	กำหนดโดยโปรแกรมเรียงลำดับโดยไม่ซ้ำกัน สำหรับการมารับบริการแต่ละครั้ง (visit) หมายเหตุ : ในกรณีที่มารับบริการ (visit) หลายคลินิกใน 1 ครั้ง ให้มีลำดับการให้ บริการเป็นตัวเลขเดียวกัน
วันที่ให้บริการ	DATE_SERV	ต้องมี	วันเดือนปีที่มารับบริการ กำหนดเป็น ค.ศ. (YYYYMMDD) หมายเหตุ : กรณีที่บันทึกข้อมูลย้อนหลัง ให้เปลี่ยนวันกลับเป็นวันที่รับบริการจริง
เวลาที่ให้บริการ	TIME_SERV	ต้องมี	กำหนดเป็นชั่วโมง นาที วินาที (HHMMSS)
เวลามารับบริการ	INTIME		1 = ในเวลาราชการ 2 = นอกเวลาราชการ
ประเภทสิทธิการรักษา	INSTYPE	ต้องมี	
ประเภทการมารับ บริการ	TYPEIN	ต้องมี	1 = มารับบริการเอง 2 = มารับบริการตามนัดหมาย 3 = ได้รับการส่งต่อจากสถานพยาบาลอื่น 4 = ได้รับการส่งต่อจากบริการ EMS
อาการสำคัญ	CHIEFCOMP	ต้องมี	อาการสำคัญที่มาใช้บริการ
Vital Signs	BTEMP/SBP/DBP/PR/RR	ต้องมี	
สถานที่รับบริการ	SERVPLACE	ต้องมี	1 = ในสถานบริการ 2 = นอกสถานบริการ



ดำเนินการต่อในหน้าถัดไป

### Guidelines 1 การบันทึกข้อมูลบริการบำบัดรักษาความเจ็บป่วย (OPD) (ต่อ)





### Guidelines 1 การบันทึกข้อมูลบริการบำบัดรักษาความเจ็บป่วย (OPD) (ต่อ)



ดำเนินการต่อจากหน้าที่แล้ว

การบันทึกลงแฟ้ม PROCEDURE_OPD (ต่อ 1 รหัสหัตถการ)			
ข้อมูล	ลง Field	ต้องมีข้อมูล	ลักษณะสำคัญ
รหัสสถานบริการ	HOSPCODE	ดึงจาก PID ผู้ป่วย	
ทะเบียนบุคคล	PID	ต้องมี	
ลำดับที่	SEQ	ดึงจาก PID ผู้ป่วย	
วันที่ให้บริการ	DATE_SERV	ดึงจาก PID ผู้ป่วย	
รหัสหัตถการ	PROCEDCODE	ต้องมี	รหัสหัตถการ ICD-10-TM (ใช้รหัส 7 หลัก)

xxx-xx-xx แบ่งเป็น 3 ส่วน  
**ส่วนต้น** ประกอบด้วยเลข 3 หลัก  
 - แสดงอวัยวะหรือส่วนของร่างกายที่ทำหัตถการ  
**ส่วนกลาง** ประกอบด้วยเลข 2 หลัก  
 - แสดงประเภทของหัตถการ  
**ส่วนท้าย** ประกอบด้วยเลข 2 หลัก  
 - แสดงชนิดของหัตถการ

### ด้านการแพทย์แผนไทย

รหัสตำแหน่งอวัยวะ  
(ควรสอดคล้องกับการวินิจฉัย)

100	ศีรษะ	722	ต้นแขน
154	ใบหน้า	726	ข้อศอก
185	จมูก	724	แขนท่อนล่าง
200	คอ	725	ข้อมือ
233	ปาก	726	มือ
236	ลิ้น	728	นิ้วมือ
300	เหงือก	730	แขนทั้งหมด
302	หน้าอก	871	สะโพก, เอว
306	เต้านม	872	ต้นขา
400	รักแร้	873	หัวเข่า
402	หน้าที่สะตือ	874	ขาท่อนล่าง
411	ขาหนีบ	875	ข้อเท้า
455	ทวารหนัก	876	เท้า
527	อวัยวะสืบเพศหญิง	878	นิ้วเท้า
590	หลัง	880	ขาทั้งหมด
650	สะบัก	900	ทั่วร่างกาย
721	ไหล่, ป่า	999	ไม่ระบุตำแหน่ง

กำหนดประเภทของหัตถการ

77	การบริหารลมารดาและทารก
78	การบำบัดรักษาโรคและอาการ
79	การส่งเสริมสุขภาพและป้องกันโรค

Guidelines 1 การบันทึกข้อมูลบริการบำบัดรักษาความเจ็บป่วย (OPD) (ต่อ)

**ด้านการแพทย์แผนจีน**

จุดฝังเข็มที่ใช้ Acupuncture

กำหนดประเภทของหัตถการ

Head					
2J1	หย่าเหมิน (GV15 哑门)	1C2	ทิงกง (SI19 听宫)	1G8	ช่วยถู่ (GB8 率谷)
2J2	ทิงฝู่ (GV16 风府)	1G2	ทิงฮุย (GB2 听会)	1GE	หยางไป๋ (GB14 阳白)
1J2	ไป๋ฮุย (GV20 百会)	1A1	อิ่งเซียง (LI20 迎香)	2G0	เฟิงฉือ (GB20 风池)
1J6	เสินติง (GV24 神庭)	1B4	ตี้ซาง (ST4 地仓)	3B5	โถวห่วย (ST8 头维)
2H0	เทียนทู่ (CV22 天突)	1B6	เจี้ยนเซอ (ST6 颊车)	1F0	อี่เฟิง (TE17 翳风)
2H1	เหลียนเฉวียน (CV23 廉泉)	1B7	เซี่ยกวน (ST7 下关)	1F3	เซี่ยจุน (TE20 角孙)
1R1	ซื่อเสินซง (EX-HN1 四神聪)	1F4	เอ๋อร์เหมิน (TE21 耳门)	1R5	ไท่หยาง (EX-HN5 太阳)
1R3	อิ่นถาง (EX-HN3 印堂)	1F6	ซื่อจู้กง (TE23 丝竹空)	1D2	จันจู้ (BL2 攒竹)
	อาชือ.....จุด			5D2	เฟิงเหมิน (BL12 风门)
				5DT	เกาฮวง (BL43 膏肓)

18	acupuncture and moxibustion
19	therapeutic interventions

Body					
4H2	จงจี (CV3 中极)	6G0	เจียนจิง (GB21 肩井)	5D3	เฟยชู่ (BL13 肺俞)
4H3	กวนหยวน (CV4 关元)	6A9	เจียนอวี่ (LI15 肩髃)	5D7	เกอชู่ (BL17 膈俞)
4H5	สือไห่ (CV6 气海)	6FA	เจียนเหลี่ยว (TE14 肩髃)	5D8	กั้นชู่ (BL18 肝俞)
4HB	จงหว่าน (CV12 中脘)	6U4	เจียนเฉียน (EX-UE12 肩前)	5DA	ฝี่ชู่ (BL20 脾俞)
3H1	ถานจง (CV17 膻中)	6C4	เจียนจิง (SI9 肩贞)	5DB	เว่ยชู่ (BL21 胃俞)
5J2	เยาหยานกวน (GV3 腰阳关)	5C0	เน่าชู่ (SI10 臑俞)	5DD	เซินชู่ (BL23 肾俞)
5J3	มิ่งเหมิน (GV4 命门)	5C1	เทียนจง (SI11 天宗)	5DF	ต้าฉางชู่ (BL25 大肠俞)
2J0	ต้าจู่ (GV14 大椎)	5C2	ปิ่งเฟิง (SI12 秉风)	8G1	หวนเที่ยว (GB30 环跳)
	อาชือ.....จุด	5T0	เจียงจี (EX-B2 夹脊)	5E6	จื่อเปี่ยน (BL54 秩边)

Arm					
7A4	เหอถู่ (LI4 合谷)	6Q5	ทงหลี่ (HT5 通里)	6K2	ฉือเจ้อ (LU5 尺泽)
6A4	โส่วซานหลี่ (LI10 手三里)	6Q7	เสินเหมิน (HT7 神门)	6K3	ซ่งจี้ (LU6 孔最)
6A5	ชวี่ชือ (LI11 曲池)	6N4	เนย์กวน (PC6 内关)	6K4	เหลี่ยเซวี่ย (LU7 列缺)
7F3	จงจู่ (TE3 中渚)	6N5	ต้าหลิน (PC7 大陵)	6N1	ชวี่เจ้อ (PC3 曲泽)
6F0	หยางฉือ (TE4 阳池)	6N6	เหลาจาง (PC8 劳宫)	7U5	ปาเสี่ย (EX-UE9 八邪)
6F1	ไว่กวน (TE5 外关)	7C3	ไฮ่วซี (SI3 后溪)		
6F2	จื่อโกว (TE6 支沟)	7C4	ว่านถู่ (SI4 腕骨)		
	อาชือ.....จุด				

Leg					
8B1	ฝู่ถู่ (ST32 伏兔)	8L6	ซานอินเจียว (SP6 三阴交)	8P3	ไท่ชง (LR3 太冲)
8B3	เหลี่ยนชิว (ST34 梁丘)	8L8	ตี้จี (SP8 地机)	8G2	เฟิงชือ (GB31 风市)
8B5	จู่ซานหลี่ (ST36 足三里)	8L9	อินหลิงเฉวียน (SP9 阴陵泉)	8G5	หยางหลิงเฉวียน (GB34 阳陵泉)
8B7	เถี่ยวไซ่ (ST38 条口)	8LA	เซวี่ยไห่ (SP10 血海)	8GA	เสวียนจง (GB39 悬钟)
8B9	เฟิงหลง (ST40 丰隆)	8M3	ไท่ซี (KI3 太溪)	8GB	ชิวชิว (GB40 丘墟)
8BA	เจี่ยซี (ST41 解溪)	8M6	เจ้าไห่ (KI6 照海)	8GD	ตี้ฮุ่ย (GB42 地五会)
8BD	เนย์ติง (ST44 内廷)	8M7	ฟู่ลิว (KI7 复溜)	8GE	เหลี่ยซี (GB43 侠溪)
8E2	เถิงซาน (BL57 承山)	8MA	อินถู่ (KI10 阴谷)		หลี่เนย์ติง (EX-LE 里内廷)
8E5	คุนหลุน (BL60 昆仑)	8D4	เหว่ยจง (BL40 委中)	8W2	เฮี่ยติง (EX-LE2 鹤顶)
8E7	เชินไม่ (BL62 申脉)	8WA	ปาเฟิง (EX-LE10 八风)	8GC	จู่หลินซี (GB41 足临泣)
8W5	ซีเหยียน (EX-LE5)		หลิ่งไฮ่ (EX-LE **) 陵后		
	อาชือ.....จุด				



ดำเนินการต่อในหน้าถัดไป



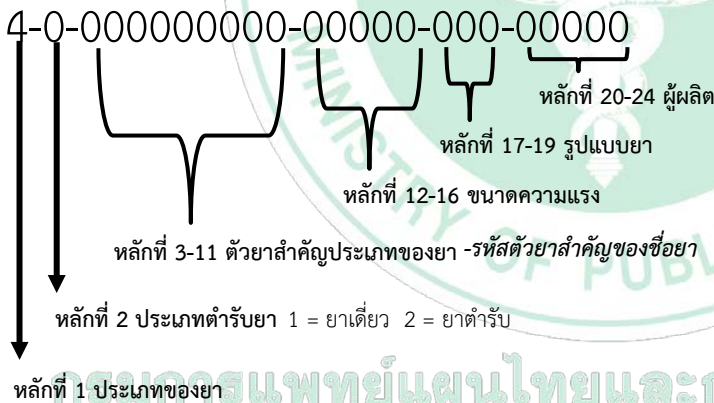
Guidelines 1 การบันทึกข้อมูลบริการบำบัดรักษาความเจ็บป่วย (OPD) (ต่อ)



ดำเนินการต่อจากหน้าที่แล้ว

การบันทึกลงแฟ้ม DRUG_OPD			
ข้อมูล	ลง Field	ต้องมีข้อมูล	ลักษณะสำคัญ
รหัสสถานบริการ	HOSPCODE	ดึงจาก PID ผู้ป่วย	
ทะเบียนบุคคล	PID	ต้องมี	
ลำดับที่	SEQ	ดึงจาก PID ผู้ป่วย	
วันที่ให้บริการ	DATE_SERV	ดึงจาก PID ผู้ป่วย	
รหัสยา 24 หลัก หรือ รหัสยาของสถานพยาบาล	DIDSTD	ต้องมี	
ชื่อยา	DNAME	ต้องมี	
จำนวน	AMOUNT	ต้องมี	จำนวนยาที่จ่าย ระบุเป็นตัวเลขไม่เกิน 12 หลัก
ราคาขาย	DRUGPRICE	ต้องมี	ราคาขายให้กับผู้รับบริการ หมายเหตุ : ราคาขายต่อหน่วย (ที่เล็กที่สุด)
ราคาทุน	DRUGCOST	ต้องมี	ราคาซื้อ หรือราคาขายที่ได้รับจาก รพ. (แม่ข่าย) หมายเหตุ : ราคาทุนต่อหน่วย (ที่เล็กที่สุด)

โครงสร้างรหัสยาแผนไทย 24 หลัก



การขอรหัสยาแผนไทย 24 หลัก ต้องดำเนินการอย่างไร?

เสนอเรื่องขอรหัสยาแผนไทย 24 หลัก พร้อมแนบแบบฟอร์มการขอ มาที่กรมการแพทย์แผนไทยและการแพทย์ทางเลือก (ขั้นตอนการขอรหัสยาแผนไทย 24 หลัก)

- สามารถดาวน์โหลด รหัสยาแผนไทย 24 หลัก และ แบบฟอร์มการขอรหัสยาแผนไทย 24 หลัก

ได้ที่ : [www.dtam.moph.go.th](http://www.dtam.moph.go.th) หัวข้อ  (เมนูอยู่ด้านซ้ายมือของหน้าเว็บไซต์)



สอบถามเพิ่มเติมได้ที่:

กลุ่มงานพัฒนาคุณภาพมาตรฐานสถานบริการการแพทย์แผนไทย สถาบันการแพทย์แผนไทย  
กรมการแพทย์แผนไทยและการแพทย์ทางเลือก โทร. 02-5902614 โทรสาร. 02-5902614

e-mail (หลัก): dq2559@gmail.com หรือ mit19072524@gmail.com



## Guidelines 1 การบันทึกข้อมูลบริการบำบัดรักษาความเจ็บป่วย (OPD) (ต่อ) กรณีมีการบริการหญิงหลังคลอด

การบันทึกลงแฟ้ม LABOR			
ข้อมูล	ลง Field	ต้องมีข้อมูล	ลักษณะสำคัญ
รหัสสถานบริการ	HOSPCODE	ดึงจาก PID ผู้ป่วย	
เบียนบุคคล	PID	ต้องมี	
วันที่คลอด	BDATE	ต้องมี	วันเดือนปีที่คลอด กำหนดเป็น ค.ศ. (YYYYMMDD)



บริหารมารดาและทารก หลังคลอด รับบริการ 1 ครั้ง

### หัตถการต้องครบทั้ง 5 รายการ

1. การบริหารหญิงหลังคลอดด้วยการทักหม้อเกลือที่ทั่วร่างกาย	900-77-12
2. การบริหารหญิงหลังคลอดด้วยการนวดที่ทั่วร่างกาย	900-77-13
3. การบริหารหญิงหลังคลอดด้วยการประคบสมุนไพรที่ทั่วร่างกาย	900-77-14
4. การบริหารหญิงหลังคลอดด้วยการอบไอน้ำสมุนไพรที่ทั่วร่างกาย	900-77-16
5. การบริหารหญิงหลังคลอดด้วยการปฏิบัติตัวสำหรับหลังคลอดที่ทั่วร่างกาย	900-77-30

กรมการแพทย์แผนไทยและการแพทย์ทางเลือก  
Department of Thai Traditional and Alternative Medicine

## Guidelines 2 การบันทึกข้อมูลบริการส่งเสริมสุขภาพ

เมื่อเกิดกิจกรรมการรักษา

บันทึกข้อมูลลงในเอกสาร ดังนี้

1. ชื่อ นามสกุล เพศ อายุ ผู้รับบริการ
2. วันที่และเวลาที่ให้บริการ
3. ชื่อบริการ
4. รายละเอียดการบริการ
5. เหตุผลที่มารับบริการ
6. รายการยาทั้งหมด (ถ้ามี)
7. ลงนามผู้ให้บริการ
8. ลงรหัส บัญชีจำแนกโรคระหว่างประเทศ (ICD-10-TM) ฉบับ 2015 (บัญชีรหัสกลุ่มโรค อาการ และหัตถการด้านการแพทย์แผนไทย)

นำข้อมูลกลับมาบันทึกลงโปรแกรม



โปรแกรมบันทึกข้อมูลลงแฟ้ม

1. PERON
2. PROVIDER
3. SERVICE
4. DIAGNOSIS\_OPD
5. PROCEDURE\_OPD

### การบันทึกลงแฟ้ม PERSON

ข้อมูล	ลง Field	ต้องมีข้อมูล	ลักษณะสำคัญ
รหัสสถานบริการ	HOSPCODE	ต้องมี	
เลขที่บัตรประชาชน	CID	ต้องมี	
ทะเบียนบุคคล	PID	ต้องมี	
เพศ	SEX	ต้องมี	1 = ชาย 2 = หญิง
วันเกิด	BIRTH	ต้องมี	วันเดือนปีเกิด กำหนดเป็น ค.ศ. (YYYYMMDD) *หากไม่ทราบวัน เดือนที่เกิด แต่ทราบ ค.ศ. เกิด ให้กำหนดวันเกิดเป็นวันที่ 1 มกราคมของปี ค.ศ.นั้น ๆ)

กรมการแพทย์แผนไทยและการแพทย์ทางเลือก  
Department of Thai Traditional and Alternative Medicine

Field ที่สำคัญอื่น ให้ Program ดึงข้อมูล  
จาก PID ผู้ป่วย จากแฟ้มอื่นหรือให้ผู้บันทึก  
ข้อมูลบันทึกเพิ่มเติมตามความจำเป็น



ดำเนินการต่อในหน้าถัดไป

## Guidelines 2 การบันทึกข้อมูลบริการส่งเสริมสุขภาพ (ต่อ)



ดำเนินการต่อจากหน้าที่แล้ว

### การบันทึกลงแฟ้ม PROVIDER

ข้อมูล	ลง Field	ต้องมีข้อมูล	ลักษณะสำคัญ
รหัสสถานบริการ	HOSPCODE	ดึงจาก PID ผู้ป่วย	
เลขที่ผู้ให้บริการ	PROVIDER	ต้องมี	
รหัสประเภทบุคลากร	PROVIDERTYPE	ต้องมี	01 = แพทย์ 03 = พยาบาลวิชาชีพ (ที่ทำหน้าที่ตรวจรักษา) 04 = เจ้าพนักงานสาธารณสุขชุมชน 05 = นักวิชาการสาธารณสุข 07 = อสม.(ผู้ให้บริการในชุมชน) <b>08 = บุคลากรแพทย์แผนไทยฯ</b> (ที่มีวุฒิการศึกษาหรือผ่านการอบรมตามเกณฑ์) 09 = อื่นๆ 10 = ผู้ดูแลผู้ป่วยที่บ้าน



### การบันทึกลงแฟ้ม Service

ข้อมูล	ลง Field	ต้องมีข้อมูล	ลักษณะสำคัญ
รหัสสถานบริการ	HOSPCODE	ดึงจาก PID ผู้ป่วย	
ทะเบียนบุคคล	PID	ต้องมี	
ลำดับที่	SEQ	ต้องมี	กำหนดโดยโปรแกรมเรียงลำดับโดยไม่ซ้ำกัน สำหรับการมารับบริการแต่ละครั้ง (visit) <b>หมายเหตุ :</b> ในกรณีที่มีการมารับบริการ (visit) หลายคลินิกใน 1 ครั้ง ให้มีลำดับการให้ บริการเป็นตัวเลขเดียวกัน
วันที่ให้บริการ	DATE_SERV	ต้องมี	วันเดือนปีที่มารับบริการ กำหนดเป็น ค.ศ. (YYYYMMDD) <b>หมายเหตุ :</b> กรณีที่บันทึกข้อมูลย้อนหลัง ให้เปลี่ยนวันกลับเป็นวันที่รับบริการจริง
เวลาที่ให้บริการ	TIME_SERV	ต้องมี	กำหนดเป็นชั่วโมง นาที วินาที (HHMMSS)
เวลามารับบริการ	INTIME		1 = ในเวลาราชการ 2 = นอกเวลาราชการ
ประเภทสิทธิการรักษา	INSTYPE	ต้องมี	
ประเภทการมารับบริการ	TYPEIN	ต้องมี	1 = มารับบริการเอง 2 = มารับบริการตามนัดหมาย 3 = ได้รับการส่งต่อจากสถานพยาบาลอื่น 4 = ได้รับการส่งต่อจากบริการ EMS
อาการสำคัญ	CHIEFCOMP	ต้องมี	อาการสำคัญที่มาใช้บริการ
Vital Signs	BTEMP/SBP/DBP/PR/RR	ต้องมี	
สถานที่รับบริการ	SERVPLACE	ต้องมี	1 = ในสถานบริการ 2 = นอกสถานบริการ



ดำเนินการต่อในหน้าถัดไป

## Guidelines 2 การบันทึกข้อมูลบริการส่งเสริมสุขภาพ (ต่อ)



ดำเนินการต่อจากหน้าที่แล้ว

การบันทึกลงแฟ้ม DIAGNOSIS\_OPD (ต่อ 1 รหัสกลุ่มโรค)

ข้อมูล	ลง Field	ต้องมีข้อมูล	ลักษณะสำคัญ
รหัสสถานบริการ	HOSPCODE	ดึงจาก PID ผู้ป่วย	
ทะเบียนบุคคล	PID	ต้องมี	
ลำดับที่	SEQ	ดึงจาก PID ผู้ป่วย	
วันที่ให้บริการ	DATE_SERV	ดึงจาก PID ผู้ป่วย	
ประเภทการวินิจฉัย	DIAGTYPE	ต้องมี	4 = อื่นๆ
รหัสการวินิจฉัย	DIAGCODE	ต้องมี	รหัสโรค ICD-10-TM ใช้รหัส U77

ควรระบุรหัสวินิจฉัยด้านการส่งเสริมฯ ให้ชัดเจน

- U77.0 การบริหารหญิงตั้งครรภ์ปกติ
- U77.1 การบริหารฟื้นฟูสภาพในหญิงหลังคลอดปกติ
- U77.2 การบริหารทารกปกติ
- U77.3 การดูแลบุคคลกลุ่มอื่นๆปกติ
- U77.8 การส่งเสริมสุขภาพและการป้องกันโรคที่ระบุรายละเอียด
- U77.9 การส่งเสริมสุขภาพและการป้องกันโรคไม่ระบุรายละเอียด



การบันทึกลงแฟ้ม PROCEDURE\_OPD (ต่อ 1 รหัสหัตถการ)

ข้อมูล	ลง Field	ต้องมีข้อมูล	ลักษณะสำคัญ
รหัสสถานบริการ	HOSPCODE	ดึงจาก PID ผู้ป่วย	
ทะเบียนบุคคล	PID	ต้องมี	
ลำดับที่	SEQ	ดึงจาก PID ผู้ป่วย	
วันที่ให้บริการ	DATE_SERV	ดึงจาก PID ผู้ป่วย	
รหัสหัตถการ	PROCEDCODE	ต้องมี	รหัสหัตถการ ICD-10-TM (ใช้รหัส 7 หลัก)

กำหนดประเภทของรหัสหัตถการ

77	การบริหารมารดาและทารก
78	การบำบัดรักษาโรคและอาการ
79	การส่งเสริมสุขภาพและป้องกันโรค

## กรมการแพทย์แผนไทยและการแพทย์ทางเลือก Department of Thai Traditional and Alternative Medicine

การส่งเสริมและป้องกันโรคแผนไทย

รหัส U77 ต้องคู่กับ รหัสหัตถการส่งเสริมสุขภาพแพทย์แผนไทยฯ

การส่งเสริมสุขภาพและการป้องกันโรคด้วยการนวดเพื่อสุขภาพ	900-79-00
การส่งเสริมสุขภาพและการป้องกันโรคด้วยการอบไอน้ำสมุนไพรเพื่อสุขภาพ	900-79-01
การส่งเสริมสุขภาพและการป้องกันโรคด้วยการบริหารร่างกายด้วยท่าฤๅษีดัดตน	900-79-02
การส่งเสริมสุขภาพและการป้องกันโรคด้วยการนึ่งสมาธิ	900-79-03
การส่งเสริมสุขภาพและการป้องกันโรคด้วยการรับประทานอาหารสุขภาพ	900-79-04
การส่งเสริมสุขภาพและการป้องกันโรคด้วยการประคบสมุนไพรเพื่อสุขภาพ	900-79-05
การส่งเสริมสุขภาพและการป้องกันโรคด้วยการแช่สมุนไพรเพื่อสุขภาพ	900-79-06
การส่งเสริมสุขภาพและการป้องกันโรคด้วยวิธีอื่น	900-79-98
การส่งเสริมสุขภาพและการป้องกันโรค, ไม่ระบุวิธี	900-79-99

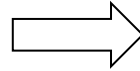
### Guidelines 3 การบันทึกข้อมูลการบริการปฐมภูมิในชุมชน- Community Services

#### เมื่อเกิดกิจกรรมการรักษา

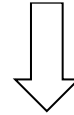
#### หมวด 1 กิจกรรมบริการบุคคล

บันทึกข้อมูลลงในเอกสาร ดังนี้

1. ชื่อ นามสกุล เพศ อายุ ผู้รับบริการ
2. วันที่และเวลาที่ให้บริการ
3. อาการสำคัญ
4. ประวัติปัจจุบัน
5. โรคประจำตัวที่เป็นอยู่เดิมทั้งหมด
6. Vital Signs
7. ผลการตรวจร่างกาย
8. คำวินิจฉัยโรค  
(ถ้ารักษาตามอาการให้บันทึกอาการสำคัญ)
9. การทำหัตถการเพื่อการรักษา
10. รายการยาทั้งหมด
11. ลงนามผู้ให้บริการ
12. ลงรหัส บัญชีจำแนกโรค (ICD-10-TM for PCU)  
ฉบับ 2012 (เล่มที่ 4 )



นำข้อมูลกลับมาบันทึกลงโปรแกรม



#### โปรแกรมบันทึกข้อมูลลงแฟ้ม

1. PERSON
2. PROVIDER
3. SERVICE
4. COMMUNITY SERVICE

#### การบันทึกลงแฟ้ม PERSON

ข้อมูล	ลง Field	ต้องมีข้อมูล	ลักษณะสำคัญ
รหัสสถานบริการ	HOSPCODE	ต้องมี	
เลขที่บัตรประชาชน	CID	ต้องมี	
ทะเบียนบุคคล	PID	ต้องมี	
เพศ	SEX	ต้องมี	1 = ชาย 2 = หญิง
วันเกิด	BIRTH	ต้องมี	วันเดือนปีเกิด กำหนดเป็น ค.ศ. (YYYYMMDD) *หากไม่ทราบวัน เดือนที่เกิด แต่ทราบ ค.ศ. เกิด ให้กำหนดวันเกิดเป็นวันที่ 1 มกราคมของปี ค.ศ.นั้น ๆ)



Field ที่สำคัญอื่น ให้ Program ดึงข้อมูลจาก PID ผู้ป่วย จากแฟ้มอื่นหรือให้ผู้บันทึกข้อมูลบันทึกเพิ่มเติมตามความจำเป็น



ดำเนินการต่อในหน้าถัดไป



### Guidelines 3 การบันทึกข้อมูลการบริการปฐมภูมิในชุมชน- Community Services (ต่อ)

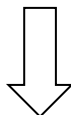


ดำเนินการต่อจากหน้าที่แล้ว

การบันทึกลงเพิ่ม PROVIDER			
ข้อมูล	ลง Field	ต้องมีข้อมูล	ลักษณะสำคัญ
รหัสสถานบริการ	HOSPCODE	ดึงจาก PID ผู้ป่วย	
เลขที่ผู้ให้บริการ	PROVIDER	ต้องมี	
รหัสประเภทบุคลากร	PROVIDERTYPE	ต้องมี	01 = แพทย์ 03 = พยาบาลวิชาชีพ (ที่ทำหน้าที่ตรวจรักษา) 04 = เจ้าพนักงานสาธารณสุขชุมชน 05 = นักวิชาการสาธารณสุข 07 = อสม.(ผู้ให้บริการในชุมชน) <b>08 = บุคลากรแพทย์แผนไทยฯ</b> (ที่มีวุฒิการศึกษาหรือผ่านการอบรมตามเกณฑ์) 09 = อื่นๆ 10 = ผู้ดูแลผู้ป่วยที่บ้าน



การบันทึกลงเพิ่ม Service			
ข้อมูล	ลง Field	ต้องมีข้อมูล	ลักษณะสำคัญ
รหัสสถานบริการ	HOSPCODE	ดึงจาก PID ผู้ป่วย	
ทะเบียนบุคคล	PID	ต้องมี	
ลำดับที่	SEQ	ต้องมี	กำหนดโดยโปรแกรมเรียงลำดับโดยไม่ซ้ำกัน สำหรับการมารับบริการแต่ละครั้ง (visit) <b>หมายเหตุ :</b> ในกรณีที่มารับบริการ (visit) หลายคลินิกใน 1 ครั้ง ให้มีลำดับการให้ บริการเป็นตัวเลขเดียวกัน
วันที่ให้บริการ	DATE_SERV	ต้องมี	วันเดือนปีที่มารับบริการ กำหนดเป็น ค.ศ. (YYYYMMDD) <b>หมายเหตุ :</b> กรณีที่บันทึกข้อมูลย้อนหลัง ให้เปลี่ยนวันกลับเป็นวันที่รับบริการจริง
เวลาที่ให้บริการ	TIME_SERV	ต้องมี	กำหนดเป็นชั่วโมง นาที วินาที (HHMMSS)
เวลามารับบริการ	INTIME		1 = ในเวลาราชการ 2 = นอกเวลาราชการ
ประเภทสิทธิการรักษา	INSTYPE	ต้องมี	
อาการสำคัญ	CHIEFCOMP	ต้องมี	อาการสำคัญที่มาใช้บริการ
Vital Signs	BTEMP/SBP/DBP/PR/RR	ต้องมี	
สถานที่รับบริการ	SERVPLACE	ต้องมี	2 = นอกสถานบริการ



ดำเนินการต่อในหน้าถัดไป

Guidelines 3 การบันทึกข้อมูลการบริการปฐมภูมิในชุมชน- Community Services (ต่อ)



ดำเนินการต่อจากหน้าที่แล้ว

การบันทึกลงแฟ้ม Community Service			
ข้อมูล	Field	ต้องมีข้อมูล	ลักษณะสำคัญ
รหัสสถานบริการ	HOSPCODE	ดึงจาก PID ผู้ป่วย	
เบียนบุคคล	PID	ต้องมี	
ลำดับที่	SEQ	ดึงจาก PID ผู้ป่วย	
วันที่ให้บริการ	DATE_SERV	ดึงจาก PID ผู้ป่วย	
รหัสการให้บริการในชุมชน	COMSERVICE	ต้องมี	ใช้รหัส 110
เลขที่ผู้ให้บริการ	PROVIDER	ดึงจาก PID ผู้ป่วย	

รหัส 110 บริการการแพทย์แผนไทยที่บ้าน

1100	ผู้ป่วยได้รับการนัดเพื่อรักษาที่บ้าน
1101	ผู้ป่วยได้รับการนัดเพื่อการส่งเสริมสุขภาพที่บ้าน
1102	ผู้ป่วยได้รับการประคบสมุนไพรเพื่อรักษาที่บ้าน
1103	ผู้ป่วยได้รับการอบสมุนไพรเพื่อรักษาที่บ้าน
1104	ประชาชนได้รับการอบสมุนไพรเพื่อการส่งเสริมสุขภาพที่บ้าน
1105	หญิงหลังคลอดได้รับการอบสมุนไพรที่บ้าน
1106	หญิงหลังคลอดได้รับการทักหม้อเกลือที่บ้าน
1107	การให้คำแนะนำ การสอน สาธิตด้านการแพทย์แผนไทย
1108	การให้บริการการแพทย์แผนไทยอื่น ๆ ที่บ้าน

กรมการแพทย์แผนไทยและการแพทย์ทางเลือก  
Department of Thai Traditional and Alternative Medicine