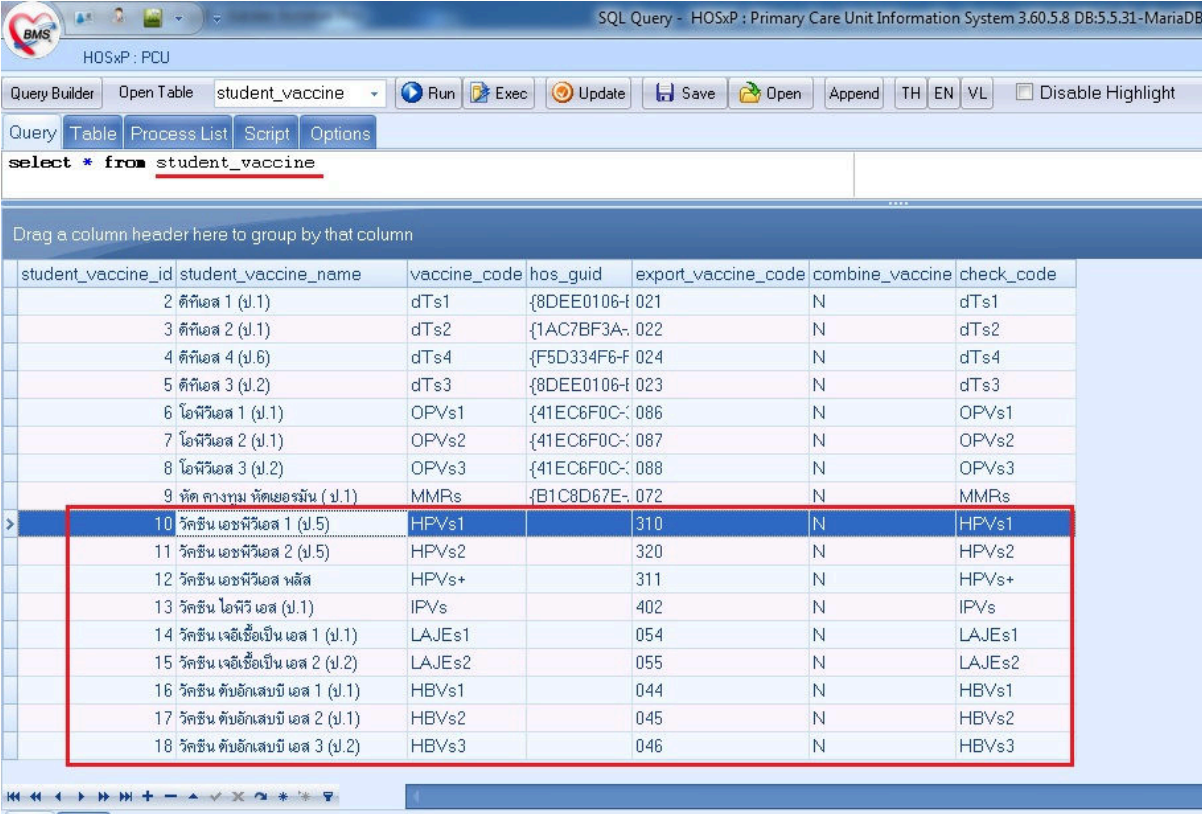


การเพิ่มวัคซีนใหม่ปี 2560 ในโปรแกรม HOSxP PCU

1. วัคซีนป้องกันโรคมะเร็งปากมดลูกจากเชื้อไวรัสฮิวแมนพิโลมา (วัคซีน HPV) กลุ่มเป้าหมายคือนักเรียนหญิง ป.5 ได้แก่ วัคซีน เอชพีวีเอส 1 (ป.5), วัคซีน เอชพีวีเอส 2 (ป.5) และ วัคซีน เอชพีวีเอส พลัส
 2. วัคซีนเก็บตก ในนักเรียน ได้แก่ วัคซีน ไอพีวี เอส (ป.1), เจอีเชื้อเป็น เอส 1 (ป.1), เจอีเชื้อเป็น เอส 2 (ป.2), ตั๊กอัสเสบบี เอส 1 (ป.1), ตั๊กอัสเสบบี เอส 2 (ป.1) และ วัคซีน ตั๊กอัสเสบบี เอส 3 (ป.1)
- 2) วัคซีนดังกล่าวข้างต้น กลุ่มเป้าหมาย คือ เด็กนักเรียน จะต้องบันทึกข้อมูลในระบบบัญชี 5 เพื่อให้โปรแกรม HOSxP และ HOSxP PCU สามารถบันทึกข้อมูลวัคซีนดังกล่าว ในระบบบัญชี 5 ได้ จะต้องเพิ่มข้อมูลวัคซีนดังกล่าวในระบบบัญชี 5 มีขั้นตอนดำเนินการ ดังนี้
1. ปรับปรุงตาราง student_vaccine โดยเพิ่มวัคซีน เอชพีวีเอส 1 (ป.5), เอชพีวีเอส 2 (ป.5), เอชพีวีเอส พลัส, ไอพีวี เอส (ป.1), เจอีเชื้อเป็น เอส 1 (ป.1), เจอีเชื้อเป็น เอส 2 (ป.2), ตั๊กอัสเสบบี เอส 1 (ป.1), ตั๊กอัสเสบบี เอส 2 (ป.1) และ วัคซีน ตั๊กอัสเสบบี เอส 3 (ป.2) ตามภาพ



SQL Query - HOSxP : Primary Care Unit Information System 3.60.5.8 DB:5.5.31-MariaDB

HOSxP : PCU

Query Builder Open Table student_vaccine Run Exec Update Save Open Append TH EN VL Disable Highlight

Query Table Process List Script Options

```
select * from student_vaccine
```

Drag a column header here to group by that column

| student_vaccine_id | student_vaccine_name | vaccine_code | hos_guid | export_vaccine_code | combine_vaccine | check_code |
|--------------------|----------------------------------|--------------|------------------|---------------------|-----------------|------------|
| 2 | ดีทีเอส 1 (ป.1) | dTs1 | {8DEE0106-F-021} | | N | dTs1 |
| 3 | ดีทีเอส 2 (ป.1) | dTs2 | {1AC7BF3A-022} | | N | dTs2 |
| 4 | ดีทีเอส 4 (ป.6) | dTs4 | {F5D334F6-F-024} | | N | dTs4 |
| 5 | ดีทีเอส 3 (ป.2) | dTs3 | {8DEE0106-F-023} | | N | dTs3 |
| 6 | ไอพีวีเอส 1 (ป.1) | OPVs1 | {41EC6F0C-086} | | N | OPVs1 |
| 7 | ไอพีวีเอส 2 (ป.1) | OPVs2 | {41EC6F0C-087} | | N | OPVs2 |
| 8 | ไอพีวีเอส 3 (ป.2) | OPVs3 | {41EC6F0C-088} | | N | OPVs3 |
| 9 | วัคซีน คางาม วัคซีนเอ็ม (ป.1) | MMRs | {B1C8D67E-072} | | N | MMRs |
| 10 | วัคซีน เอชพีวีเอส 1 (ป.5) | HPVs1 | | 310 | N | HPVs1 |
| 11 | วัคซีน เอชพีวีเอส 2 (ป.5) | HPVs2 | | 320 | N | HPVs2 |
| 12 | วัคซีน เอชพีวีเอส พลัส | HPVs+ | | 311 | N | HPVs+ |
| 13 | วัคซีน ไอพีวี เอส (ป.1) | IPVs | | 402 | N | IPVs |
| 14 | วัคซีน เจอีเชื้อเป็น เอส 1 (ป.1) | LAJEs1 | | 054 | N | LAJEs1 |
| 15 | วัคซีน เจอีเชื้อเป็น เอส 2 (ป.2) | LAJEs2 | | 055 | N | LAJEs2 |
| 16 | วัคซีน ตั๊กอัสเสบบี เอส 1 (ป.1) | HBVs1 | | 044 | N | HBVs1 |
| 17 | วัคซีน ตั๊กอัสเสบบี เอส 2 (ป.1) | HBVs2 | | 045 | N | HBVs2 |
| 18 | วัคซีน ตั๊กอัสเสบบี เอส 3 (ป.2) | HBVs3 | | 046 | N | HBVs3 |

2. ปรับปรุงตาราง person_vaccine โดยเพิ่มวัคซีน เอชพีวีเอส 1 (ป.5) , เอชพีวีเอส 2 (ป.5) , เอชพีวีเอส พลัส , ไอพีวี เอส (ป.1) , เจอีเชื้อเป็น เอส 1 (ป.1) , เจอีเชื้อเป็น เอส 2 (ป.2) , ตับอักเสบบี เอส 1 (ป.1) , ตับอักเสบบี เอส 2 (ป.1) และ วัคซีน ตับอักเสบบี เอส 3 (ป.2) ตามภาพ

SQL Query - HOSxP : Primary Care Unit Information System 3.60.5.8 DB:5.5.31-MariaDB

HOSxP : PCU

Query Builder Open Table person_vaccine Run Exec Update Save Open Append TH EN VL Disable Highlight

Query Table Process List Script Options

select * from person_vaccine

Drag a column header here to group by that column

| person_vaccine_id | vaccine_name | vaccine_code | vaccine_group | export_vaccine_code | hos_guid | combine_vaccine | icode |
|-------------------|--|--------------|---------------|---------------------|----------|-----------------|-------|
| 50 | หัตถ์ คางนูน หัตถ์เยอรมัน ป.1 | MMRs | MMRs | 072 | | N | |
| 51 | ใช้สมองอักเสบเชื้อเป็น เข็ม1 | LAJE1 | LAJE | J11 | | N | |
| 52 | ใช้สมองอักเสบเชื้อเป็น เข็ม2 | LAJE2 | LAJE | J12 | | N | |
| 53 | วัคซีน MMR2 | MMR2 | MMR | 073 | | N | |
| 54 | วัคซีน dTC คอตีบและบาดทะยักรุนแรง (20-50 ปี) | dTC | dT | 901 | | N | |
| 55 | วัคซีน ไอพีวี-พี | IPV-P | IPV | 401 | | N | |
| 56 | วัคซีน เอชพีวีเอส 1 (ป.5) | HPVs1 | HPVs | 310 | | N | |
| 57 | วัคซีน เอชพีวีเอส 2 (ป.5) | HPVs2 | HPVs | 320 | | N | |
| 58 | วัคซีน เอชพีวีเอส พลัส | HPVs+ | HPVs | 311 | | N | |
| 59 | วัคซีน ไอพีวี เอส (ป.1) | IPVs | IPVs | 402 | | N | |
| 60 | วัคซีน เจอีเชื้อเป็น เอส 1 (ป.1) | LAJEs1 | LAJEs | 054 | | N | |
| 61 | วัคซีน เจอีเชื้อเป็น เอส 2 (ป.2) | LAJEs2 | LAJEs | 055 | | N | |
| 62 | วัคซีน ตับอักเสบบี เอส 1 (ป.1) | HBVs1 | HBVs | 044 | | N | |
| 63 | วัคซีน ตับอักเสบบี เอส 2 (ป.1) | HBVs2 | HBVs | 045 | | N | |
| 64 | วัคซีน ตับอักเสบบี เอส 3 (ป.2) | HBVs3 | HBVs | 046 | | N | |
| 106 | คัฑ์/คัฑ์ เข็ม 1 | dT1 | dT | 106 | | N | |

3. ปรับปรุงตาราง vaccine_combination โดยเพิ่มวัคซีน เอชพีวีเอส 1 (ป.5) , เอชพีวีเอส 2 (ป.5) , เอชพีวีเอส พลัส , ไอพีวี เอส (ป.1) , เจอีเชื้อเป็น เอส 1 (ป.1) , เจอีเชื้อเป็น เอส 2 (ป.2) , ตั๊กเสบบี เอส 1 (ป.1) , ตั๊กเสบบี เอส 2 (ป.1) และ วัคซีน ตั๊กเสบบี เอส 3 (ป.2) ตามภาพ

SQL Query - HOSxP : Primary

HOSxP : PCU

Query Builder Open Table vaccine_combination Run Exec Update Save Open

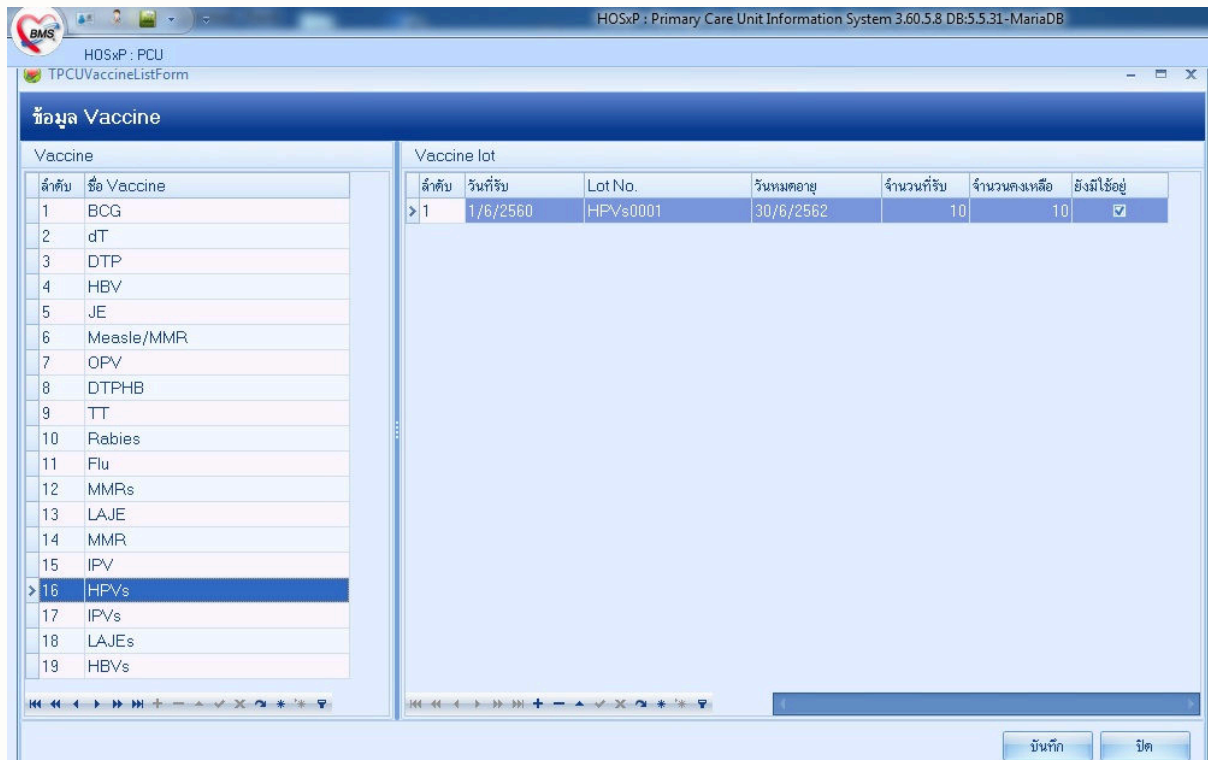
Query Table Process List Script Options

```
select * from vaccine_combination
```

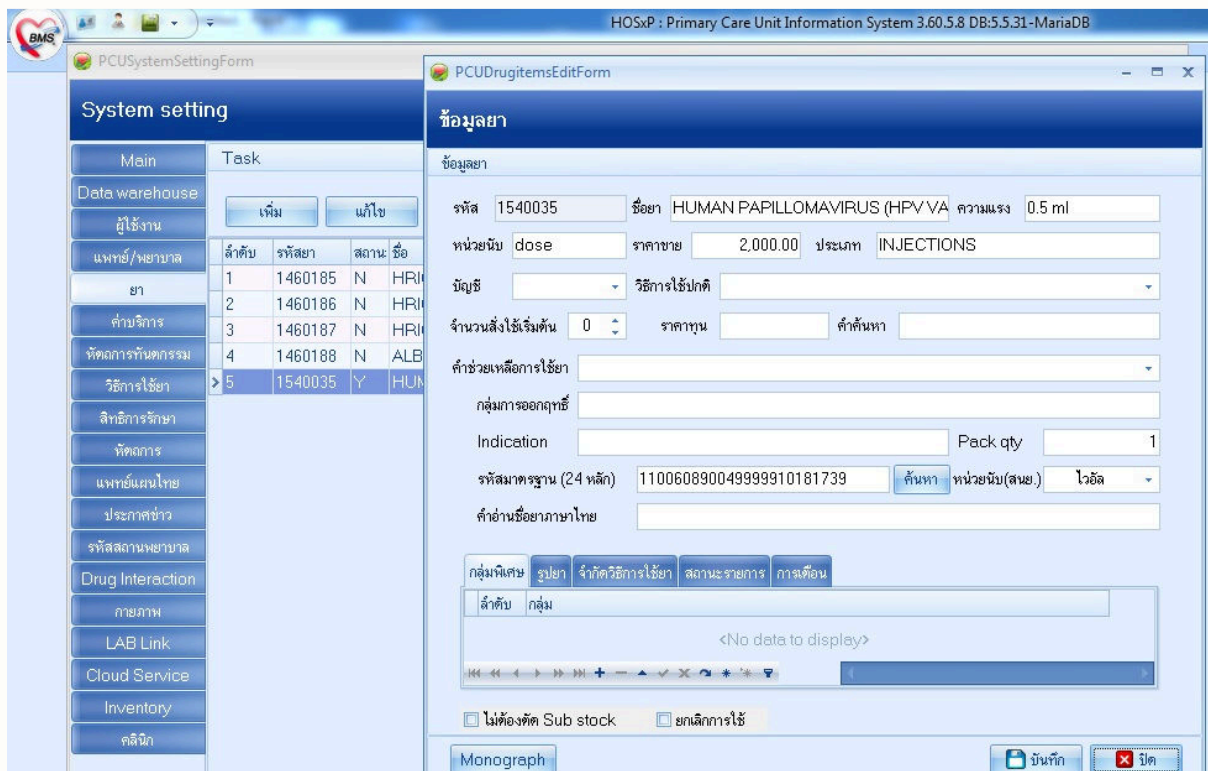
Drag a column header here to group by that column

| vaccine_combination_id | vaccine_code | vaccine_combine_code | hos_guid |
|------------------------|--------------|----------------------|----------|
| 42 | dTANC3 | dTANC3 | |
| 43 | dTANC4 | dTANC4 | |
| 45 | MMRs | MMRs | |
| 46 | LAJE1 | LAJE1 | |
| 50 | LAJE2 | LAJE2 | |
| 51 | MMR2 | MMR2 | |
| 52 | dTC | dTC | |
| 55 | IPV-P | IPV-P | |
| 56 | HPVs1 | HPVs1 | |
| 57 | HPVs2 | HPVs2 | |
| 58 | HPVs+ | HPVs+ | |
| 59 | IPVs | IPVs | |
| 60 | LAJEs1 | LAJEs1 | |
| 61 | LAJEs2 | LAJEs2 | |
| 62 | HBVs1 | HBVs1 | |
| 63 | HBVs2 | HBVs2 | |
| 64 | HBVs3 | HBVs3 | |

4. เพิ่มข้อมูลวัคซีน HPV, IPV, LAJE และ HBV ที่เมนู ระบบงานอื่นๆ >> ข้อมูล Vaccine ตามภาพ



5. เพิ่มข้อมูลยา (วัคซีน HPV, IPV, LAJE และ HBV) ที่เมนู Tools >> System setting >> ยา ตามภาพ



ตัวอย่าง การบันทึกข้อมูลวัคซีน HPVs ที่เมนู ระบบบัญชี 1-8 >> ระบบบัญชี 5 ตามภาพ

The screenshot shows a software interface with two main windows. The left window, titled 'ระบบงานบัญชี 5 (งานอนามัยเด็กวัยเรียน)', contains a form for 'ข้อมูลการให้บริการบัญชี 5'. The right window, titled 'Account5ServiceDetailForm', is titled 'บันทึกการให้ Vaccine' and contains a form for recording vaccine administration. The patient's information includes HN 0064400, age 12 years 1 month 8 days, and a date of service of 5/6/2560. The vaccine type is 'วัคซีน เอชพีวีเอส 1 (ป.5)'. The lot number is 'HPVs0001' and the date of administration is '30/6/2562'. A red box highlights the vaccine name and lot number fields.

| ลำดับ | รายการ | Lot.No. | วันหมดอายุ | เจ้าหน้าที่ |
|-------|---------------------------|----------|------------|-------------|
| 1 | วัคซีน เอชพีวีเอส 1 (ป.5) | HPVs0001 | 30/6/2562 | |
| | | HPVs0001 | | |

- 1) จะปรากฏหน้าจอ: ข้อมูลการให้บริการบัญชี 5 >> แท็บ: Vaccine
- 2) คลิกปุ่ม: เพิ่มรายการฉีดวัคซีน
- 3) จะปรากฏหน้าจอ: บันทึกการให้ Vaccine
- 4) คลิกแท็บ: Vaccine / Lab >> เลือก วัคซีน เอชพีวีเอส 1 (ป.5)
- 5) Lot. No. : ให้ Drop Down เลือก *lot. no.* (ได้จากการเพิ่มที่เมนู ระบบงานอื่นๆ >> ข้อมูล Vaccine

บันทึกการให้ Vaccine

ข้อมูลผู้รับบริการ

HN 0064400 ชื่อ XXXXXXXXXX อายุ 12 ปี 1 เดือน 8 วัน
วันที่มารับบริการ 5/6/2560 VN 600605114533 สิทธิการรักษา เด็กอายุไม่เกิน 12 ปีบริบูรณ์ [ตรวจสอบสิทธิ์](#)

ข้อมูลการรับวัคซีน

สถานที่ โรงเรียน Autistic screen [ตรวจสอบสุขภาพฟัน](#)

Vaccine / Lab วินิจฉัย/ตรวจรักษา การนัดหมาย หัตถการ

ผู้ตรวจรักษา XXXXXXXXXX สถานะปัจจุบัน จำหน่ายกลับบ้าน [Dx Help](#) [ICD10](#)

| ลำดับ | ICD10 | ชื่อโรค | Diag Type | ชนิดการวินิจฉัย |
|-------------------------------|-------|---|-----------|-----------------------------------|
| * Click here to add a new row | | | | |
| > 1 | Z258 | Need for immunization against other specified single viral diseases | 1 | PRINCIPLE DX (การวินิจฉัยโรคหลัก) |

Navigation icons: Home, Back, Forward, Stop, Refresh, Print, etc.

การสั่งยา

| ลำดับ | ยา/บริการ | วิธีใช้ | จำนวน | ราคา | รวมราคา | พิมพ์ |
|-------------------------------|-----------------------------------|---------|-------|------|---------|-------|
| * Click here to add a new row | | | | | | |
| > 1 | HUMAN PAPILOMAVIRUS (HPV VACCINE) | | 1 | 2000 | 2000 | Y |

Navigation icons: Home, Back, Forward, Stop, Refresh, Print, etc.

[ลบรายการ](#) เปิดรายการจากคลังย่อย [บันทึก](#) [ปิด](#)

บันทึกการให้ Vaccine

ข้อมูลผู้รับบริการ

HN 0064400 ชื่อ **ค.ส.** อายุ 12 ปี 1 เดือน 8 วัน

วันที่มารับบริการ 5/6/2560 VN 600605114533 สิทธิการรักษา เด็กอายุไม่เกิน 12 ปีบริบูรณ์ [ตรวจสอบสิทธิ์](#)

ข้อมูลการรับวัคซีน

สถานที่ โรงเรียน Autistic screen [ตรวจสอบสุขภาพฟัน](#)

Vaccine / Lab วินิจฉัย/ตรวจรักษา การนัดหมาย หัตถการ

ผู้ตรวจรักษา น.ส. **ค.ส.** สถานะปัจจุบัน จำหน่ายกลับบ้าน [Dx Help](#) [ICD10](#)

| ลำดับ | ICD10 | ชื่อโรค | Diag Type | ชนิดการวินิจฉัย |
|-----------------------------|-------|---|-----------|-----------------------------------|
| Click here to add a new row | | | | |
| 1 | Z258 | Need for immunization against other specified single viral diseases | 1 | PRINCIPLE DX (การวินิจฉัยโรคหลัก) |

การสั่งยา

| ลำดับ | ยา/บริการ | วิธีใช้ | จำนวน | ราคา | รวมราคา | พิมพ์ |
|-----------------------------|-----------------------------------|---------|-------|------|---------|-------|
| Click here to add a new row | | | | | | |
| 1 | HUMAN PAPILOMAVIRUS (HPV VACCINE) | | 1 | 2000 | 2000 Y | |

[ลบรายการ](#) [เปิดรายการจากคลังย่อย](#) [บันทึก](#) [ปิด](#)

6) คลิกแถบ: วินิจฉัย/ตรวจรักษา

7) ผู้ตรวจรักษา: ให้ Drop Down เลือก **จนท.ผู้ตรวจรักษา**

8) สถานะปัจจุบัน: ให้ Drop Down เลือก **สถานะผู้รับบริการเมื่อเสร็จสิ้นบริการ**

9) วินิจฉัย พิมพ์ ICD10: Z258

10) ยา/บริการ: พิมพ์ชื่อวัคซีน (*ได้จากกรเพิ่มที่เมนู Tools >> System setting >> ยา*)

***** ต้องพิมพ์ เพราะตาราง student_vaccine ไม่มี icode เพื่อส่งรายการยาไปที่ แถบ: Medication *****

หมายเหตุ

วัคซีน เอชพีวีเอส 1 (ป.5) HPV1 วินิจฉัย รหัส ICD10: Z258

วัคซีน เอชพีวีเอส 2 (ป.5) HPV2 วินิจฉัย รหัส ICD10: Z258

วัคซีน เอชพีวีเอส พลัส HPV+ วินิจฉัย รหัส ICD10: Z258

วัคซีน ไอพีวี เอส (ป.1) IPV1 วินิจฉัย รหัส ICD10: Z240

วัคซีน เจอีเชื้อเป็น เอส 1 (ป.1) LAJE1 วินิจฉัย รหัส ICD10: Z241

วัคซีน เจอีเชื้อเป็น เอส 2 (ป.2) LAJE2 วินิจฉัย รหัส ICD10: Z241

วัคซีน ดับอักเสบบี เอส 1 (ป.1) HBV1 วินิจฉัย รหัส ICD10: Z246

วัคซีน ดับอักเสบบี เอส 2 (ป.1) HBV2 วินิจฉัย รหัส ICD10: Z246

วัคซีน ดับอักเสบบี เอส 3 (ป.2) HBV3 วินิจฉัย รหัส ICD10: Z246