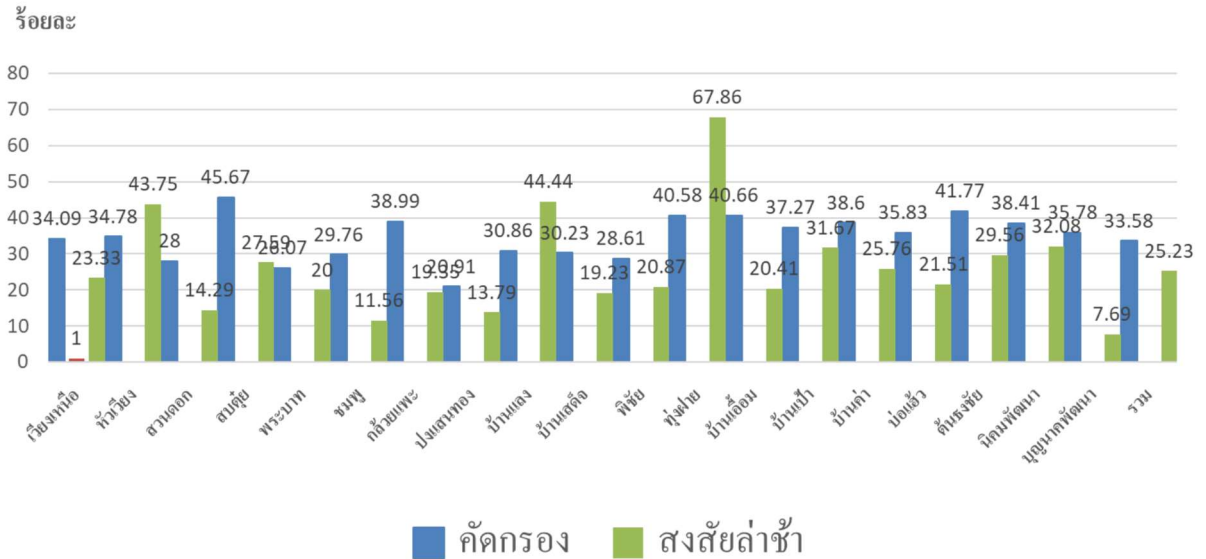


แบบสรุประดับและผลการดำเนินงานพัฒนาคุณภาพชีวิตระดับอำเภอ (พขอ.)

อำเภอเมืองลำปาง

จังหวัดลำปาง รอบที่ ๑ ปีงบประมาณ พ.ศ. ๒๕๖๖

๑ ประเด็นการส่งเสริมพัฒนาการด้านการคิดเชิงบริหาร และการส่งเสริมกิจกรรม EF (Executive Functions) ร้อยละการคัดกรองและสงสัยล่าช้าของการคัดกรองพัฒนาการเด็ก ตามกลุ่มอายุ ๙ ๑๘ ๓๐ ๔๒ ๖๐ เดือน อำเภอเมืองลำปาง ปี ๒๕๖๖



ร้อยละการคัดกรองพัฒนาการเด็กกลุ่มอายุ ๙ ๑๘ ๓๐ ๔๒ ๖๐ เดือน อำเภอเมืองลำปาง ปี ๒๕๖๖



การพัฒนา EF (Executive Functions) ในศูนย์เด็กเล็ก

- ▶ จำนวนศูนย์เด็กที่เข้ารับการอบรม ๔๒ แห่ง ร้อยละ ๗๕
- ▶ จำนวนเด็กอายุ ๐-๕ ปี ๔,๘๒๘ คน
- ▶ จำนวนเด็กอายุ ๒-๕ ปี ๒,๔๗๒ คน ร้อยละ ๕๑.๒๐
- ▶ เด็กอายุ ๒-๕ ปี อยู่ในศูนย์เด็ก ๑,๐๓๗ คน ร้อยละ ๔๑.๙๕
- ▶ อปท.ที่มีกิจกรรม ได้แก่
อบต.บ้านเป่า บ้านเอี่ยม บ่อแฮ้ว ทุ่งฝาย นิคมพัฒนา
เทศบาลเมืองพิชัย เทศบาลเมืองเขลางค์
เทศบาลตำบลตันธงชัย

พัฒนาการเด็กอายุ ๐-๕ ปี

- ▶ เด็กอายุ ๒-๕ ปี ได้รับการส่งเสริม EF ร้อยละ ๕๔.๓๕
- ▶ ปัญหาที่พบปัญหาจากการประเมินพบทั้ง ๕ ด้าน
 - การยับยั้งพฤติกรรม
 - ด้านการควบคุมอารมณ์ หงุดหงิดง่าย ไม่อยู่นิ่ง
 - ด้านการยืดหยุ่นทางความคิด
 - ด้านความจำขณะทำงาน
 - ด้านการวางแผนการจัดการ
- ▶ อปท.ที่ดำเนินการ มี เทศบาลนครลำปาง เทศบาลเมืองพิชัย
เทศบาลตำบลทุ่งฝาย เทศบาลตำบลตันธงชัย
- ▶ การส่งเสริม ๔ D : Diet Development & Playent Dental Disease
เด็กอายุ ๐-๕ ปี ประเมินพัฒนาการ DSPM ๓,๗๒๓ คน ร้อยละ ๗๗.๑๑
พบพัฒนาการสมวัย ๓,๔๕๗ คน ร้อยละ ๗๑.๖๔
- ▶ ศูนย์เด็ก ๕๖ แห่ง : ศูนย์ อปท. ๓๘ แห่ง ศูนย์เอกชน(พม.) ๘ แห่ง
ศูนย์สถาบันการศึกษา/โรงเรียนเอกชน ๑๐ แห่ง
- ▶ ศูนย์เด็กที่ได้รับการอบรมให้ความรู้ ๔ D : Diet Development & Playent
Dental Disease ๔๐ แห่ง ร้อยละ ๗๑.๔๓
- ▶ ศูนย์เด็กได้รับการสนับสนุนนม ๒ กล่อง ไข่ ๑ ฟอง ๕๓ แห่ง ร้อยละ ๙๔.๖๔
- ▶ อปท.ที่มีโครงการให้ความรู้ชุมชนด้านโภชนาการ และพัฒนาการ ได้แก่
อบต.บ้านเป่า บ้านคำ นิคมพัฒนา เทศบาลพิชัย เทศบาลเมืองเขลางค์

การดำเนินงานสูงอายุ ๒๕๖๖

ชมรมผู้สูงอายุ

ชมรมต้นแบบผู้สูงอายุด้านสุขภาพ : ชมรมผู้สูงอายุ ต้นธงชัย

ชมรมผู้สูงอายุด้านสุขภาพระดับตำบล : ตำบลละ ๑ แห่ง : ๑๖ แห่ง

พื้นที่ต้นแบบเมือง /ชุมชนที่เป็นมิตรกับผู้สูงอายุ (Age Friendly Communities) : ตำบลต้นธงชัย

ศูนย์เตรียมความพร้อมก่อนวัยสูงอายุ (Pre aging center) : ๘ แห่ง

ผู้สูงอายุที่มีภาวะพึ่งพิงได้รับการดูแลตาม แผนการดูแลรายบุคคล (Care Plan) : ร้อยละ ๙๕

ผู้สูงอายุที่ผ่านการคัดกรองพบว่าเสี่ยงต่อการเกิดภาวะสมองเสื่อมหรือภาวะหกล้มและได้รับการดูแลรักษาในคลินิก

ผู้สูงอายุ : ร้อยละ ๓๐